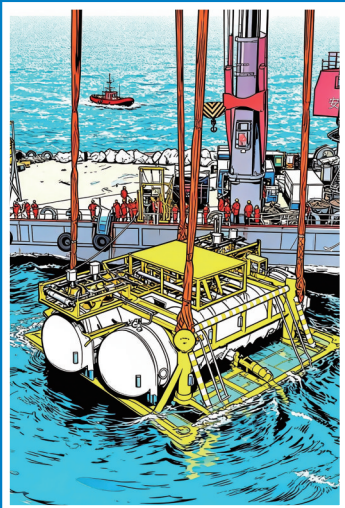




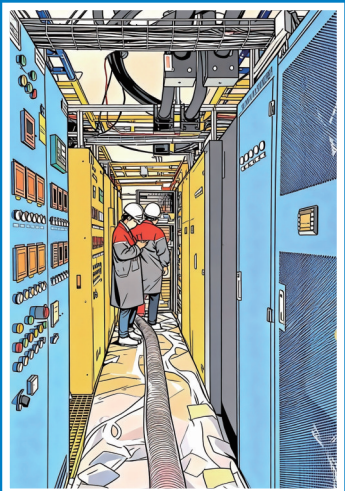
扫码关注南国学堂

揭秘全球首个商用海底智算中心 大海里的“智慧大脑”

数据舱准备放进海底



数据舱里面是这样的



在海南陵水近海海域约30米深的海底,有一个特别的地方,藏着一个“智慧大脑”——全世界第一个商用海底智算中心。这个“智慧大脑”是今年2月才建好的哦!

什么是海底智算中心

你可以把它想象成一个“超级AI大脑工厂”。它提供强大的计算能力,帮助训练和运行AI大模型,能处理像大海一样多的数据。

不过,这个“工厂”可不像我们常见的工厂建在陆地上,而是搬到了深深的海底,像一座神秘的海底城堡。科学家们把许多服务器(可以理解成“大脑零件”)放进坚固的防水“大罐子”数据舱里,再稳稳地放在海床上。

为什么要建在海底

你知道吗?把“超级AI大脑工厂”建在海底,有一个最重要的原因——它需要凉快!

这个“工厂”里有很多名叫“服务器”的设备,它们像不停思考的小脑瓜,工作起来会呼呼地发热,就像我们跑完步会满头大汗一样。如果太热,它们就会“中暑”,没法好好工作啦!

在陆地上,人们通常要给它们装很多大空调,还要用掉好多珍贵的淡水来帮忙降温。可海南平时天气又热又湿,还经常有台风,电力和淡水都很宝贵,土地也不多,建这个“超级AI大脑工厂”的成本非常高。

但海南有一个天然的优势——它四周都是蔚蓝的大海。海洋就像地球的一台天然大冰箱,海水凉凉的,而且一直流动着。把“超级AI大脑工厂”放在海底,海水就能让这些服务器一直保持凉爽,安心工作。

科学家叔叔阿姨算过,如果在海底建一个100个数据舱的数据中心,和在陆地上建一个同等规模的数据中心相比,一年可以省上亿度电、节约10.5万吨淡水,还能空出大约12个足球场那么大的土地呢!

所以呀,把智算中心建在海底,真是一个既聪明又环保的好主意!

数据舱长什么样

让我们来认识一下海底智算中心的“大脑房间”——数据舱!它可是一个大家伙,一个就有1300吨那么重,相当于1000辆小汽车加起来的重量。

在这个巨大又坚固的“房间”里,可以整整齐齐地摆放400-500台服务器,就像一群聪明的小精灵住在里面,一起努力思考、处理信息。和陆地上同样大小的“大脑工厂”比起来,海底的这个“房间”不仅更省电,工作效率还提高了40%到60%,真是太厉害了!

科学家们计划未来几年在海底放100个数据舱,你可能会担心:它们工作起来发热,会不会把海水都“煮开”呀?

别担心,完全不会!数据舱散发的那点热量,对大海来说就像一杯温水倒进游泳池——几乎感觉不到。在数据舱旁边2米内,海水温度可能只会上升不到1摄氏度;超过2米,就几乎没有变化了。

不过,把怕水的服务器放在海底,还有一个大挑战:怎么不让一滴水跑进去?

工程师们想出了好办法,采用新的密封方式,把舱体设计得像一个超级密封的潜水罐。为了让这些数据舱稳稳呆在海底,他们还往结构管里充水来调节重量,慢慢把数据舱平稳地放到海床上,并且牢牢锁定。这样,就算遇到百年一遇的台风,数据舱也能安稳不动,继续在海底工作。

海底智算中心有多厉害

海底这个“超级AI大脑工厂”的算力可厉害啦!

它现在的能力,就像3万台超级快的游戏电脑一起工作,普通电脑要算整整一年的任务,它一秒钟就能完成!它还能支持基于DeepSeek这样的智能助手,每秒进行大约7000次对话。也就是说你眨一下眼睛的功夫,它已经回答了几千个问题啦!

目前,已经有近10家企业和海底智算中心签约合作,让它帮忙训练更聪明的AI大模型、做工业仿真和游戏设计,以及进行海洋科学研究等工作。未来它还会帮我们做更多的事情,这个藏在蔚蓝大海下的“智慧大脑”,正在悄悄改变我们的未来呢。

(据海南日报/本报记者元惠卿、人工智能小AI共创)

小AI带你读新闻 周日见

小AI对你说

小朋友们,读完这期萌新闻,你明白海底智算中心是什么了吗?它会给我们带来什么改变?

欢迎来信分享你的思考,我们将择优刊发。老师、家长,如果有什么意见、建议,也欢迎来信。

“萌新闻”每周日见

邮箱:nanguoxizuo@126.com

海底智算中心模型

制图:元惠卿(即梦A)