

开栏语

2025年海南省两会上,选出了10项2025年省级民生实事项目,分别为:新生儿免费参加城乡医保、特定残疾儿童补助及残疾人特惠保障、乡镇(街道)“爱心托管站”、中小学智慧教育基础环境建设、寄宿制中小学热水洗浴供应、居家社区养老服务提质扩容、精神障碍患者社区康复服务、村卫生室除颤仪配备、免费接种乙肝疫苗、“口袋公园”建设。

民生无小事,惠民办实事。岁末年初,南国都市报特别策划了“十大民生实事回访”专题,记者以“在场”走访形式切实体会民生事项落地成果,呈现群众受惠声音,展现居民获得感、幸福感。

我省8.1万名新生儿受惠

2025年海南新生儿免费参加城乡医保率达99.58%



在省妇女儿童医学中心,医护人员对宝妈进行政策指导。记者王康景 摄

2025年 海南十大民生实事 回访

“恭喜您,顺利诞下一位男宝宝!孩子出生一件事办理内容需要告知您,这其中就包括新生儿免费参保的事项,可以线上申请办理哦。”2025年12月31日下午,在海口市妇幼保健院的产科病房内,医护人员拿着“新生儿出生一件事”宣传折页向宝妈宝爸进行宝宝相关事项办理指导。

□南国都市报记者王康景



在海口市妇幼保健院,陈先生与爱人在照顾刚出生的宝宝。记者陈元能 摄

2025年,很多海南家庭在分享一则喜讯:2025年1月1日零时以后出生的本省户籍新生儿,以及在省内医疗机构出生的自愿参加海南省城乡居民基本医保的外省户籍新生儿,财政全额资助参保,并纳入“新生儿出生一件事”同步实施,参保新生儿享受出生当年及次年度本省城乡居民医保待遇。新生儿免费参加城乡医保项目也纳入了2025年省级十大民生实事项目之一,重点安排专项资金进行保障。

近日,记者走进海口市妇幼保健院产科病房,看到来自澄迈的新生儿家长陈先生在仔细倾听新生儿免费参加城乡医保的宣讲,并跟着护士的指导,通过“海易办”APP进行了线上申请。

“该政策实实在在为我们新生儿家庭减轻了负担,这是我们二宝来到这个世界收到的一份暖心礼物。”陈先生告诉记者,他的大宝出生时没有赶上这项惠民政策,之前为了给宝宝购买保险要收集资料跑多个部门,如今这项政策纳入“新生儿出生一件事”实施,医院协助提供新生儿出生证明等材料,只要线上申请即可,不需要多跑,很是方便快捷。

记者在该医院看到,服务大厅以及走廊里都存放有相关的宣传折页,详细介绍了新生儿免费参加城乡医保的政策以及参保的具体操作。海口市妇幼保健院门诊综合服务中心副护士长孙虹表示,为了更好地落实该政策,医院在孕产妇服务的多个环节都有引入政策宣导。

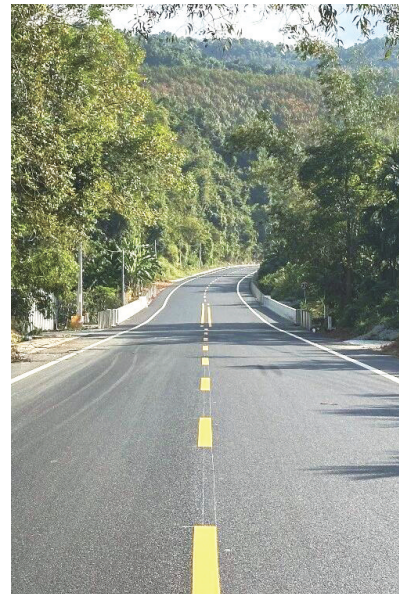
“我们在产检、分娩、产后随访等服务环节都积极给孕产妇介绍这项惠民政策,同时指导家长线上申请参保。”孙虹说,通过“海易办”APP等线上平台可快速办理出生证明、新生儿落地险等事项。该项政策实施以来,该医院2025年有约5000位新生儿免费参保,基本上都是在线上办理的。

海南省医疗保障局有关负责人介绍,为保障政策落实,医保部门通过进医院、进社区等多种渠道向公众宣传新生儿免费参保政策。省医保局印发有《海南省2025年新生儿免费参加城乡医保项目实施方案》,建立了省、市县两级调度机制,医保、财政、卫健、税务等多部门协同发力,紧跟政策落地情况,积极实现“不落一人”。

据统计,截至2025年12月31日,全省有8.1万名新生儿做了参保登记,参保率99.58%。累计为参保新生儿报销医疗费用1.64亿元,惠及24.62万人次。

国道G540毛九线 沥青摊铺完工

通车后将显著缩短毛阳至抱由的通行时长



沥青摊铺后的路面。通讯员供图

南国都市报1月6日讯(记者王小畅 通讯员吴儒文)1月4日,随着最后一车沥青混合料精准摊铺、碾压成型,国道G540毛九线毛阳至抱由段改建工程沥青摊铺工作圆满落下帷幕。黝黑平整的沥青路面如黑色绸带般蜿蜒伸展,串联起五指山市毛阳镇与乐东黎族自治县抱由镇,途经番阳镇等乡镇,标志着该项目关键建设节点顺利完成,为后续交工验收及全面通车奠定了坚实基础。

据介绍,国道G540毛九线作为我省国道网在中部地区的重要一横,是环热带雨林国家公园旅游公路的关键组成部分。此次完工的毛阳至抱由段,北起五指山市毛阳镇,南至乐东抱由镇,是连接五指山与乐东的核心交通纽带。项目全长47.008km,采用双向两车道二级公路标准改建,设计时速60公里,全线采用沥青混凝土路面,兼顾了通行效率与行车舒适度,全力打造“畅安舒美”的出行体验。

项目建设过程中,面对路线跨度大、沿线地形复杂、交叉作业多等诸多挑战,各参建单位精心谋划、周密部署,组建专业技术团队制定科学施工方案。为确保工程质量,技术人员全程监督,严格把控沥青出料温度、摊铺厚度及碾压遍数等关键指标,通过初压、复压、终压的规范工序,保障路面平整度、压实度等各项指标均满足设计要求,全力打造“内实外美”的品质路面。同时,施工方充分落实环保要求,采取多项污染防治对策,最大限度降低施工对周边生态环境的影响,实现了工程建设与生态保护的协调推进。

据悉,此前,该路段因建设年代久远、通行能力有限及地形影响,路面破损、通行不畅等问题突出,制约了五指山与乐东之间的交通联系和经济往来。此次沥青摊铺完工后,待项目全面通车,毛阳至抱由段的通行时长将显著缩短,大幅提升两地及沿线乡镇的出行效率,有效缓解区域交通运输压力,让群众出行更便捷、更安全。目前交安设施安装、沿线绿化提升等收尾工程正紧锣密鼓推进,一条“路畅、景美、安全”的交通干线即将全新亮相。